



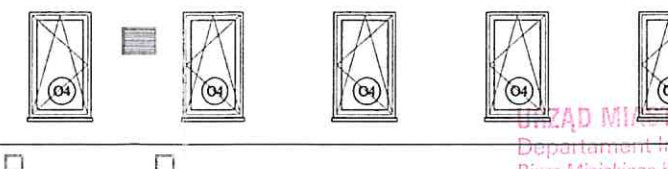
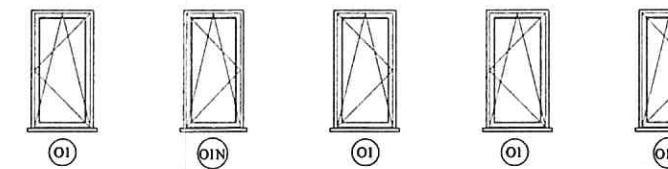
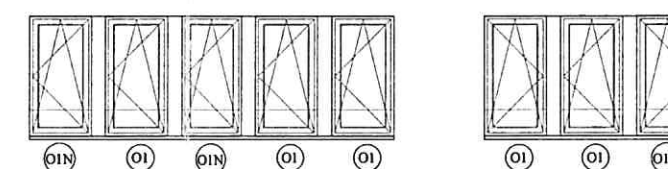
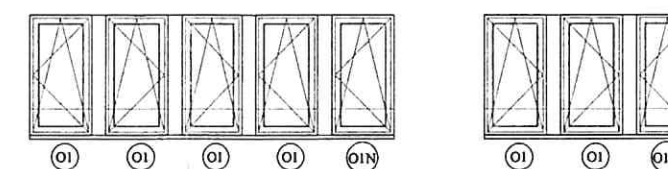
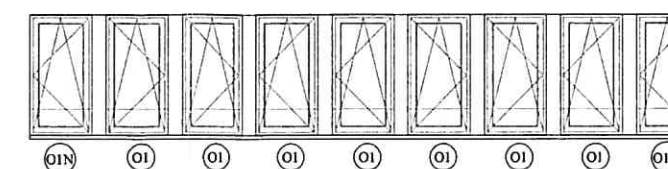
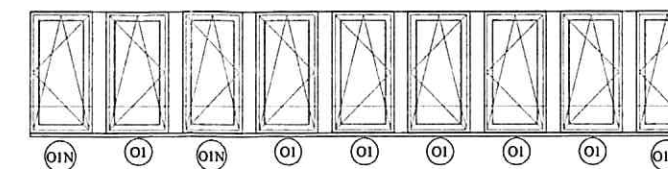
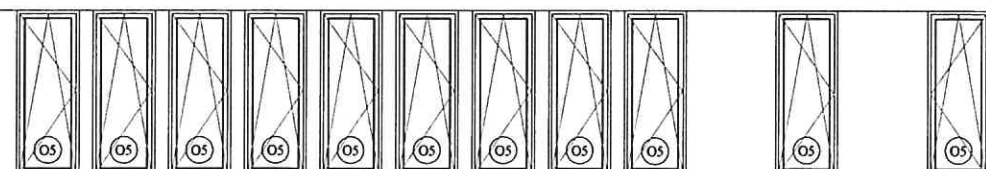
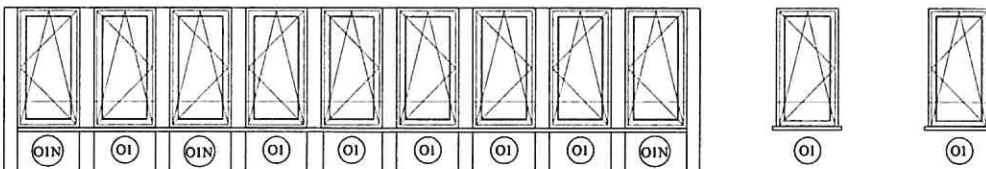
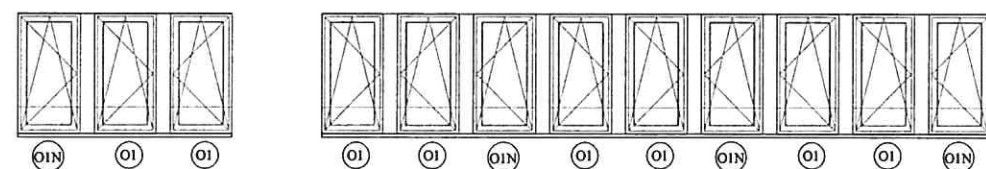
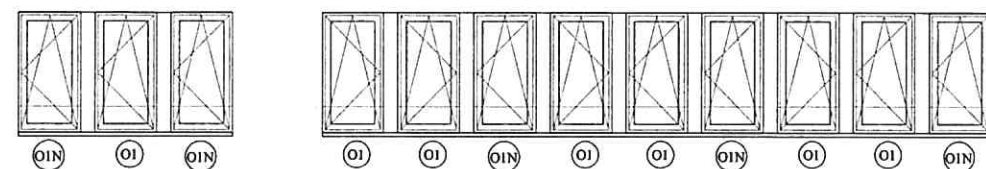
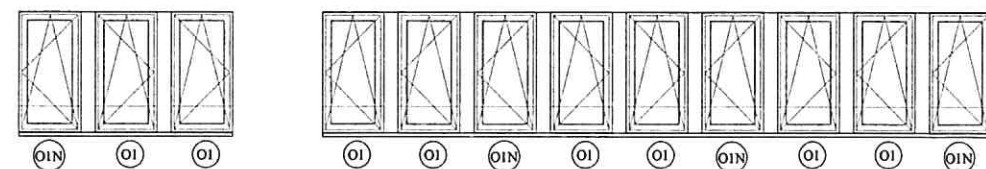
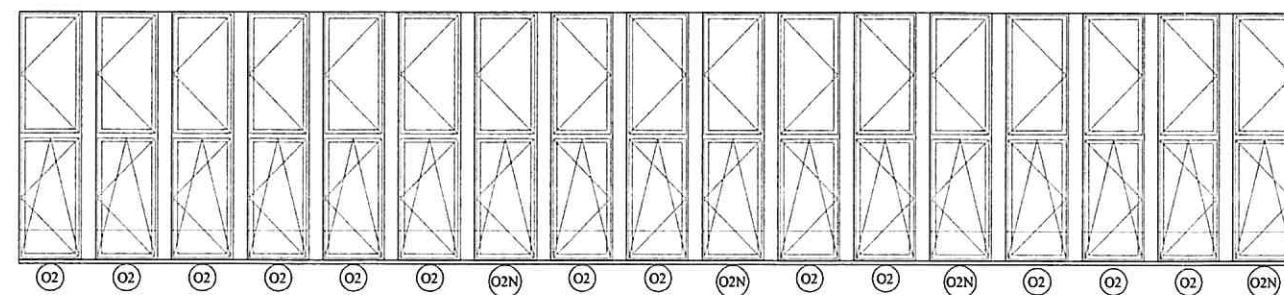
URZĄD MIASTA ZIELONA GÓRA  
 Departament Inwestycji Miejskich  
 Biuro Miejskiego Konserwatora Zabytków  
 ul. Świdzińskiego Rynek 1  
 65-067 Zielona Góra

ZAŁĄCZNIK DO SPRAWY  
 znak DI-KZ-425.383-2024.KK  
 nr 06.10.11









NFZ

## ELEWACJA PÓŁNOCNO-WSCHODNIA

### LEGENDA:

Stolarka drzwiowa i okienna aluminiowa - kolor antracyt RAL 7016  
montowana w istniejących otworach, (po demontażu istniejącej stolarki)

Parapety zewnętrzne - blacha malowana w kolorze antracyt RAL 7016

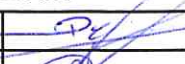

Balustrady okienne transparentne w systemie zintegrowanych balustrad  
szklanych

N - oznaczenie okien przystosowanych do obsługi przez  
niepełnosprawnych

URZĄD MIASTA ZIELONA GÓRA  
Departament Inwestycji Miejskich  
Biuro Miejskiego Konserwatora Zabytków  
ul. Stary Rynek 1  
65-057 Zielona Góra

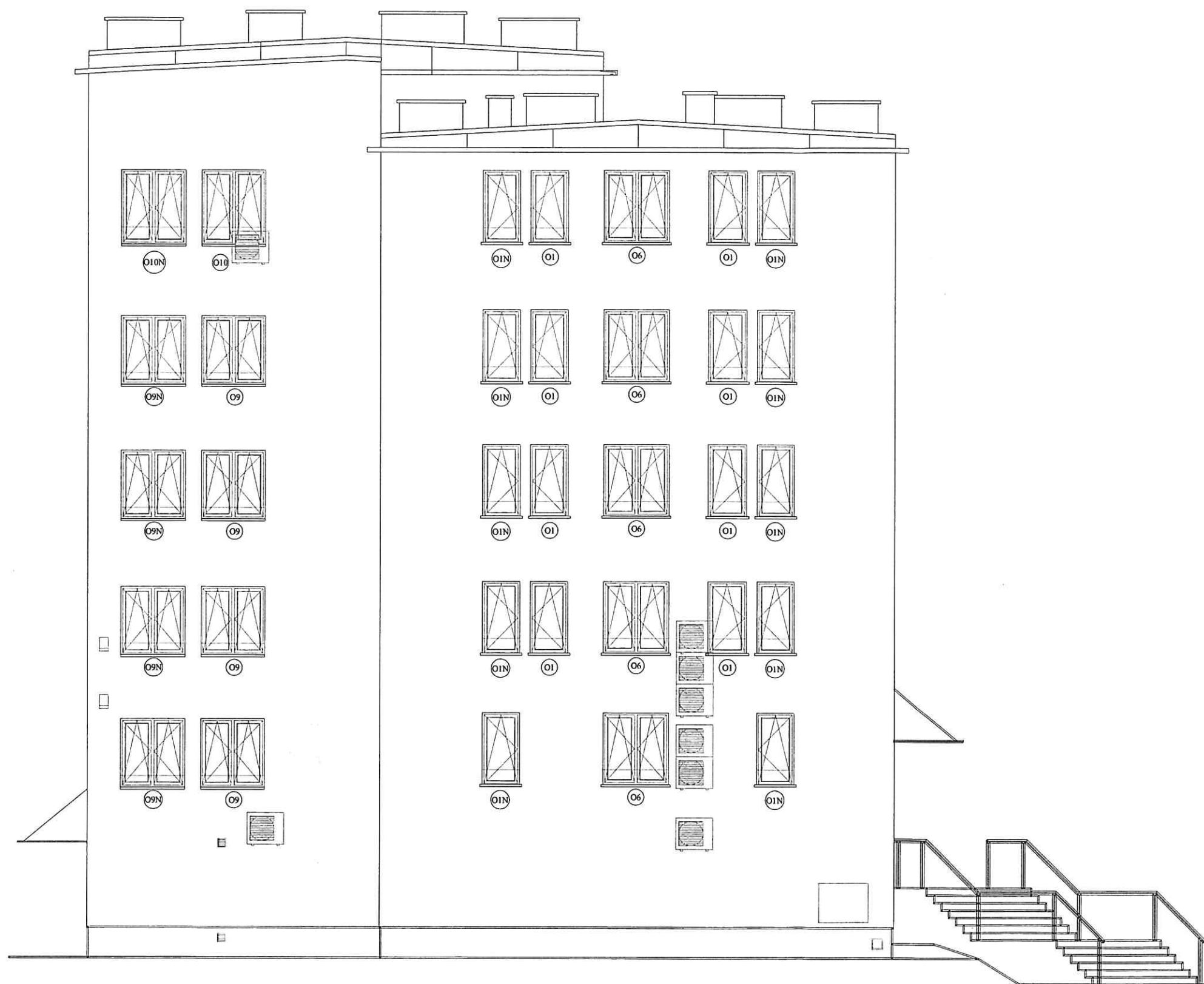
**PRACOWNIA PROJEKTOWA**  
**"ARANŻ-BUD" dr inż. Eryk DAYEH**  
ul. Piotra Skargi 3/1, 65-416 Zielona Góra  
tel. 68 47 74 330, 601 - 837 - 843



NAZWA OPRACOWANIA:	Projekt techniczny wymiany okien i drzwi w budynku Lubuskiego Oddziału Wojewódzkiego NFZ		Skala 1:100
ADRES:	ul. Podgórna 9b, 65-057 Zielona Góra, dz. nr 128/5		DATA 04.2021
INWESTOR:	Lubuski Oddział Wojewódzki Narodowego Funduszu Zdrowia ul. Podgórna 9b, 65-057 Zielona Góra		
TYTUŁ RYSUNKU:	ELEWACJA PÓŁNOCNO-WSCHODNIA		
AUTOR-GŁÓWNY, PROJEKTANT:	dr inż. Eryk Dayeh specjalność konstrukcyjno-budowlana	56/94/GW	
OPRACOWAŁA:	mgr inż. arch. Karin Dayeh		
OPRACOWAŁA:	mgr inż. Jolanta Dayeh specjalność konstrukcyjno-budowlana	50/93/ZG	
BRANŻA:	ARCHITEKTURA	NR RYS.	 <b>A - 1</b>

**A - 1**





# ELEWACJA PÓŁNOCNO-ZACHODNIA


URZĄD MIASTA ZIELONA GÓRA  
Departament Inwestycji Miejskich  
Biuro Miejskiego Konserwatora Zabytków  
ul. Stary Rynek 1  
65-067 Zielona Góra

## LEGENDA:

- Stolarka drzwiowa i okienna aluminiowa - kolor antracyt RAL 7016 montowana w istniejących otworach, (po demontażu istniejącej stolarki)
- Parapety zewnętrzne - blacha malowana w kolorze antracyt RAL 7016
- Balustrady okienne transparentne w systemie zintegrowanych balustrad szklanych
- N - oznaczenie okien przystosowanych do obsługi przez niepełnosprawnych



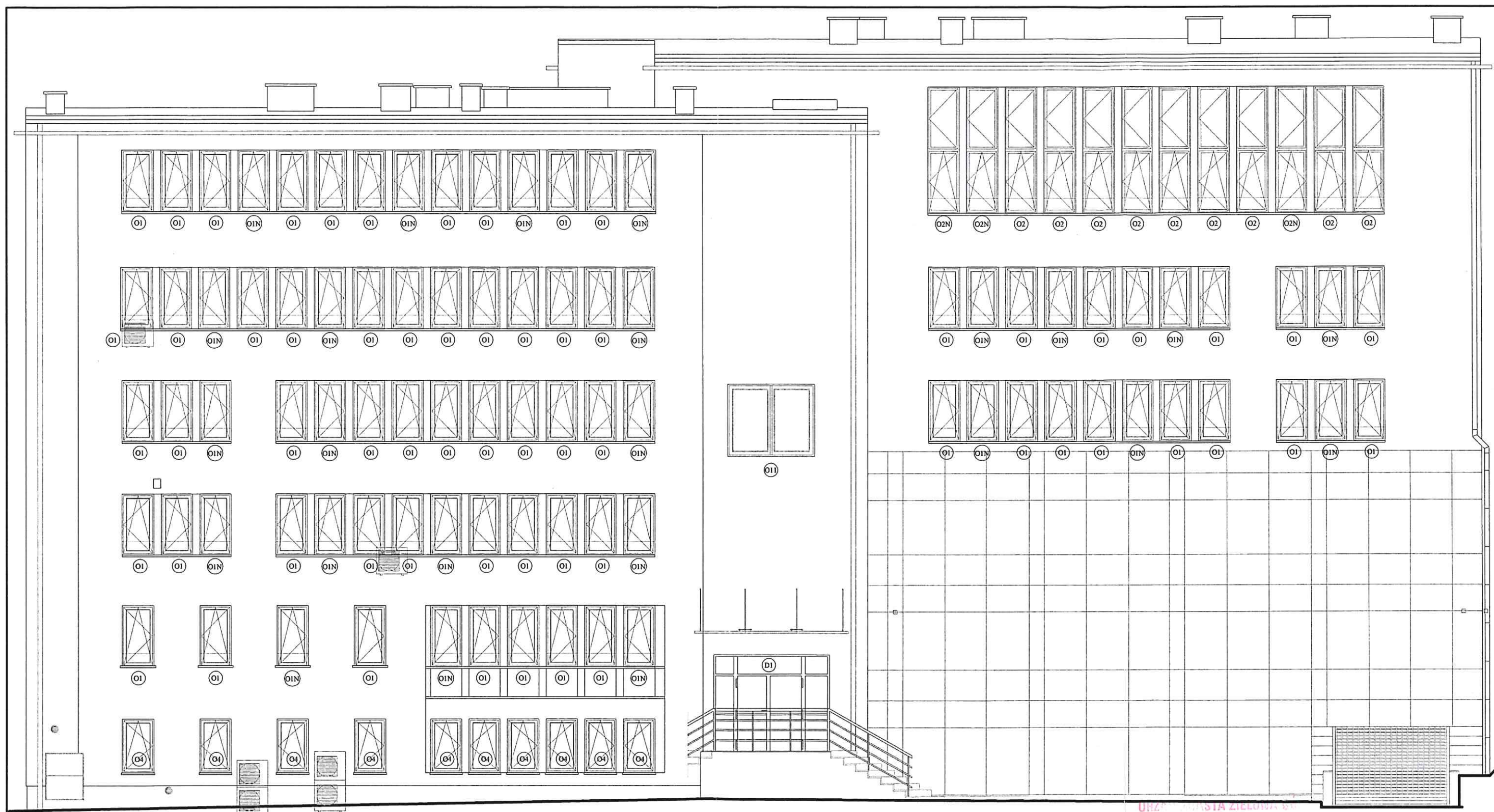
**PRACOWNIA PROJEKTOWA  
"ARANŻ-BUD" dr inż. Eryk DAYEH**  
ul. Piotra Skargi 3/1, 65-416 Zielona Góra  
tel. 68 47 74 330, 601 - 837 - 843

NAZWA OPRACOWANIA:	Projekt techniczny wymiany okien i drzwi w budynku Lubuskiego Oddziału Wojewódzkiego NFZ		Skala 1:100
ADRES:	ul. Podgórna 9b, 65-057 Zielona Góra, dz. nr 128/5		DATA 04.2021
INWESTOR:	Lubuski Oddział Wojewódzki Narodowego Funduszu Zdrowia ul. Podgórna 9b, 65-057 Zielona Góra		
TYTUŁ RYSUNKU:	ELEWACJA PÓŁNOCNO-ZACHODNIA		
AUTOR-GŁÓWNY, PROJEKTANT:	dr inż. Eryk Dayeh specjalność konstrukcyjno-budowlana	56/94/GW	
OPRACOWAŁA:	mgr inż. arch. Karin Dayeh		
OPRACOWAŁA:	mgr inż. Jolanta Dayeh specjalność konstrukcyjno-budowlana	50/93/ZG	
BRANŻA:	ARCHITEKTURA	NR RYS.	

A - 2

**A - 2**





#### LEGENDA:

Stołarka drzwiowa i okienna aluminiowa - kolor antracyt RAL 7016  
montowana w istniejących otworach, (po demontażu istniejącej stolarki)

Parapety zewnętrzne - blacha malowana w kolorze antracyt RAL 7016


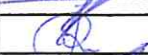

Balustrady okienne transparentne w systemie zintegrowanych balustrad  
szklanych

N - oznaczenie okien przystosowanych do obsługi przez  
niepełnosprawnych

## ELEWACJA POŁUDNIOWO-ZACHODNIA

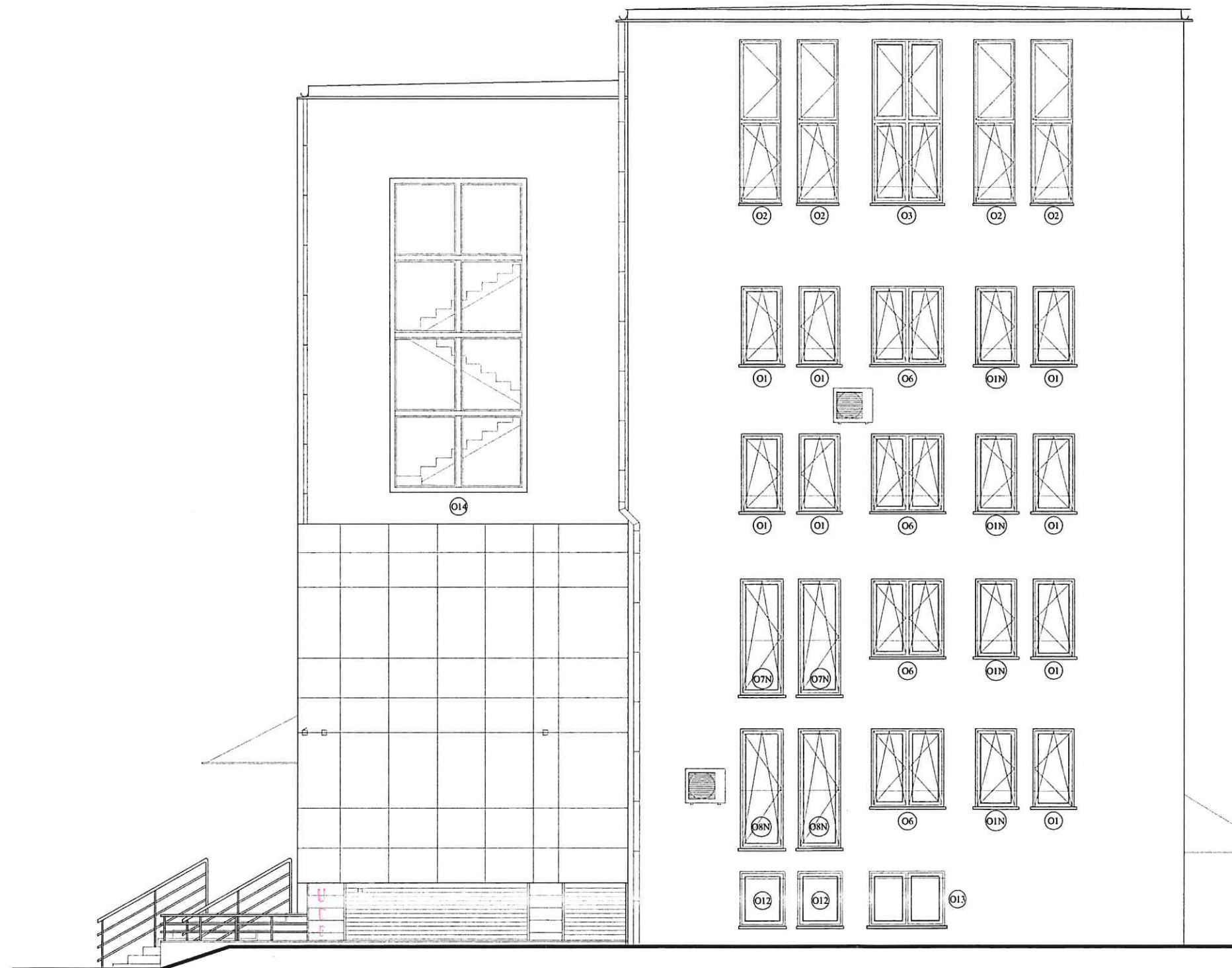


**PRACOWNIA PROJEKTOWA  
"ARANŻ-BUD" dr inż. Eryk DAYEH**  
ul. Piotra Skargi 3/1, 65-416 Zielona Góra  
tel. 68 47 74 330, 601 - 837 - 843

NAZWA OPRACOWANIA:	Projekt techniczny wymiany okien i drzwi w budynku Lubuskiego Oddziału Wojewódzkiego NFZ			Skala 1:100
ADRES:	ul. Podgórna 9b, 65-057 Zielona Góra, dz. nr 128/5			DATA 04.2021r.
INWESTOR:	Lubuski Oddział Wojewódzki Narodowego Funduszu Zdrowia ul. Podgórna 9b, 65-057 Zielona Góra			
TYTUŁ RYSUNKU:	ELEWACJA POŁUDNIOWO-ZACHODNIA			
AUTOR-GŁÓWNY, PROJEKTANT:	dr inż. Eryk Dayeh specjalność konstrukcyjno-budowlana	56/94/GW		
OPRACOWAŁA:	mgr inż. arch. Karin Dayeh			
OPRACOWAŁA:	mgr inż. Jolanta Dayeh specjalność konstrukcyjno-budowlana	50/93/ZG		
BRANŻA:	ARCHITEKTURA	NR RYS.	A - 3	

**A - 3**





## ELEWACJA POŁUDNIOWO-WSCHODNIA


### LEGENDA:

Stolarka drzwiowa i okienna aluminiowa - kolor antracyt RAL 7016  
montowana w istniejących otworach, (po demontażu istniejącej stolarki)

Parapety zewnętrzne - blacha malowana w kolorze antracyt RAL 7016

Balustrady okienne transparentne w systemie zintegrowanych balustrad  
szklanych

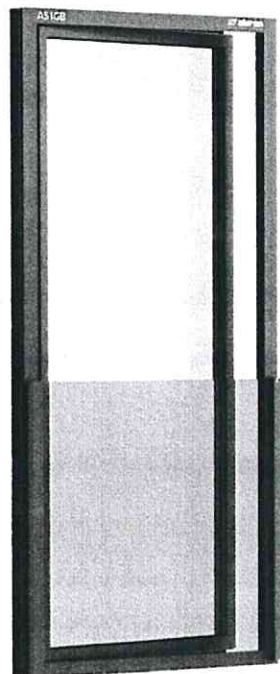
N - oznaczenie okien przystosowanych do obsługi przez  
niepełnosprawnych

 <b>PRACOWNIA PROJEKTOWA "ARANŻ-BUD" dr inż. Eryk DAYEH</b> ul. Piotra Skargi 3/1, 65-416 Zielona Góra tel. 68 47 74 330, 601 - 837 - 843		
NAZWA OPRACOWANIA:	Projekt techniczny wymiany okien i drzwi w budynku Lubuskiego Oddziału Wojewódzkiego NFZ	Skala 1:100
ADRES:	ul. Podgórna 9b, 65-057 Zielona Góra, dz. nr 128/5	DATA 04.2021r.
INWESTOR:	Lubuski Oddział Wojewódzki Narodowego Funduszu Zdrowia ul. Podgórna 9b, 65-057 Zielona Góra	
TYTUŁ RYSUNKU:	ELEWACJA POŁUDNIOWO-WSCHODNIA	
AUTOR-GŁÓWNY, PROJEKTANT:	dr inż. Eryk Dayeh specjalność konstrukcyjno-budowlana	56/94/GW
OPRACOWAŁA:	mgr inż. arch. Karin Dayeh	
OPRACOWAŁA:	mgr inż. Jolanta Dayeh specjalność konstrukcyjno-budowlana	50/93/ZG
BRANŻA:	ARCHITEKTURA	NR RYS. <b>A - 4</b>

# AS IGB

system balustrad szklanych

AS IGB to nowoczesny system balustrad szklanych znanych jako balkony francuskie. Charakteryzuje się wszechstronnością i bardzo wysokimi właściwościami użytkowymi. Balustrady systemu AS IGB możliwe są do zastosowania z oknami aluminiowymi oraz systemami fasadowymi. Świetnie łączą doskonałą funkcjonalność konstrukcji z nowoczesnym designem.



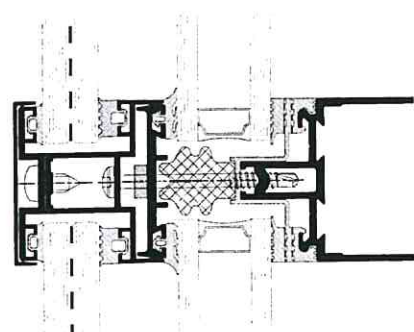
## SYSTEM ZINTEGROWANYCH BALUSTRAD SZKLANYCH

System AS IGB pozwala projektować balustrady różnicowane wg sposobu montażu oraz ich wzornictwa:

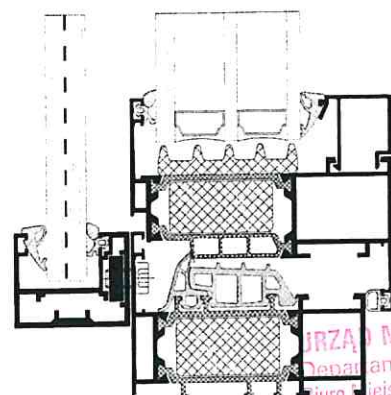
- balustrada zewnętrzna z oszkleniem mocowanym na krawędziach pionowych z lub bez słupka
- balustrada zewnętrzna z profilem dolnym
- balustrada zewnętrzna z profilem dolnym oraz słupkiem
- balustrada zewnętrzna połączona z fasadą

System AS IGB jest przyjazny wykonawcy poprzez swoją prostotę montażu. Prefabrykacja ograniczona jest do niezbędnego minimum. Estetykę zapewniają ukryte wkręty montażowe, odwodnienia oraz łączniki. Aktualne trendy i nowoczesność nie ograniczają wariantowości konstrukcji, wizji projektanta, a przede wszystkim wymagań i potrzeb użytkownika.

Szkło laminowane hartowane ESG w grubościach od 10,8mm (55.2) do 20,8 mm (1010.2) gwarantuje bezpieczeństwo, a komfort poprawia pochwyty nakładane na górną krawędź szyby w wariacie aluminium lakierowanym lub stali nierdzewnej.

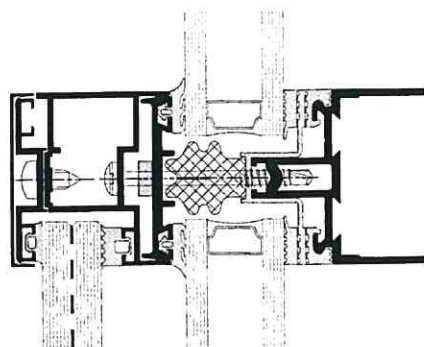


Przekrój przez słupek montowany w fasadzie

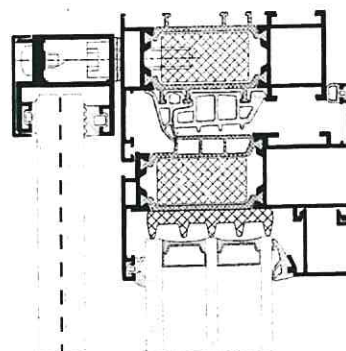


Jednoprofilowy słupek skrajny w oknie

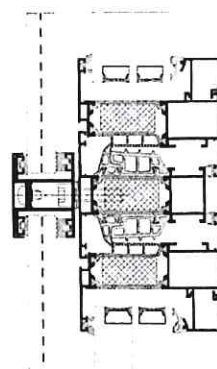
BIURO MIASTA ZIELONA GÓRA  
Departament Inwestycji Mijskich  
Biuro Miejskiego Konserwatora Zabytków  
ul. Stary Rynek 1  
65-067 Zielona Góra



Skrajny słupek w fasadzie



Skrajny słupek w oknie



Słupek pośredni w oknie